

LastPass... |

Étude de cas : Marble Box



« LastPass fait partie intégrante de notre activité. C'est une solution qui fait gagner du temps, et qui est très accessible et incroyablement pratique. En tant que fournisseur de services managés, nous pouvons accorder l'accès aux clients sans partager le moindre identifiant, ce qui est incroyable du point de vue de la sécurité.

Anil Gupta - Responsable de l'exploitation informatique, Marble Box



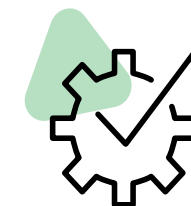


Le défi

Basée à Chicago, la société Marble Box a pour mission d'aider les compagnies d'assurance indépendantes de prospérer en gérant les services d'exploitation essentiels à la réussite commerciale. Qu'il s'agisse de traiter les processus de comptabilité ou de développement commercial, Marble Box permet à plus de 140 clients de se concentrer sur l'expérience client et la croissance de leur activité.

Fondé il y a plus de 20 ans, Marble Box a rapidement mesuré l'importance d'investir dans la sécurité et le chiffrement des mots de passe. En tant que fournisseur de services de bout en bout, assurer la sécurité et la souveraineté des données des clients de Marble Box était primordial pour Anil Gupta, responsable de l'exploitation informatique.

« La sécurité des données est vitale pour notre entreprise, car en tant que fournisseur de services gérés, nous devons conserver les identifiants des clients et de leurs systèmes, tout en leur fournissant un accès aisé. Il nous fallait donc un référentiel sécurisé pour y parvenir. »



La solution

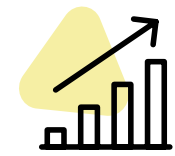
Lorsqu'il évaluait les solutions de gestion des mots de passe en entreprise, Anil Gupta cherchait un outil qui serait simple à utiliser et qui améliorerait la sécurité et l'accès aux mots de passe. *« Nos équipes travaillent dans le back-office de compagnies d'assurance pour les aider à rationaliser leurs tâches administratives et à fournir leurs prestations. Elles collaborent étroitement avec les clients pour s'assurer que les données sont consignées avec précision. »* Anil Gupta explique : *« LastPass est un outil essentiel au sein de notre entreprise. Il nous permet d'assurer un accès sécurisé aux identifiants, et de limiter les accès aux mots de passe ou aux données sensibles. »*

Avec plus de 700 personnes dédiées aux tâches d'exploitation manipulant des données sensibles au quotidien, la sécurité des identifiants était primordiale. *« La possibilité de contrôler la visibilité des identifiants de connexion grâce à la fonction de partage de mots de passe est également une fonctionnalité clé pour l'organisation. Les mots de passe restent chiffrés et masqués, ce qui signifie une diminution générale des risques »,* ajoute Anil Gupta.

•
•
•
•

« LastPass est un outil essentiel au sein de notre entreprise. Il nous permet d'assurer un accès sécurisé aux identifiants, et de limiter les accès aux mots de passe ou aux données sensibles. »





Le résultat

Depuis son déploiement en 2013, les avantages conférés par LastPass permettent à Marble Box de renforcer sa sécurité et d'améliorer ses processus.

Anil Gupta souligne la fonction d'authentification multifacteur (MFA) de LastPass, qui a encore renforcé les infrastructures de sécurité, ainsi que les fonctions de reporting qui offrent de précieux renseignements. *« La MFA est très utile pour garantir que les bonnes personnes aient les bons accès. Et les rapports nous permettent de voir qui a accédé aux systèmes et quand, pour que les entreprises puissent s'assurer que toutes les personnes ayant utilisé les systèmes disposent des niveaux d'accès adaptés. »*

Anil Gupta applaudit les efforts de l'équipe produit de LastPass : *« Notre expérience générale avec LastPass a été phénoménale, comme l'est leur cycle de développement de produits innovant. Nous leur avons demandé d'ajouter le préremplissage des cartes bancaires et l'enregistrement des identifiants, et ces fonctions ont été déployées instantanément et adaptées en permanence. Pas étonnant qu'ils restent l'un des leaders du marché. »*



« La résolution efficace des problèmes ou des dossiers en quelques minutes nous permet de poursuivre notre activité en toute confiance, en sachant que LastPass est là pour nous épauler. »

« Nous apprécions vraiment LastPass en tant que solution pour simplifier les accès, et c'est pourquoi nous le recommandons à tous nos clients », conclut Anil Gupta. « J'encourage tous nos utilisateurs à investir dans LastPass, surtout en raison de la simplicité de son interface, qui est particulièrement agréable. Lorsqu'on ajoute le soutien de ses équipes, on obtient une ressource essentielle que tous les fournisseurs de services managés ont intérêt à ajouter à leur arsenal.

Découvrez comment Marble Box a renforcé sa sécurité des mots de passe avec LastPass.

Nous contacter